



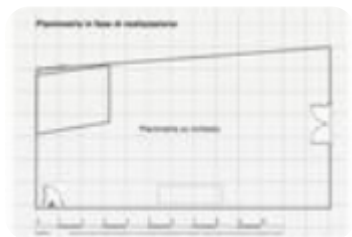
Rif.: 61129475

€ 380.000

Capannone in vendita

Castrezzato, Via Chiari

Tipologia:	capannone
Superficie:	mq 1.300 ca.
Locali:	1
Sottotipologia:	capannone
Spese Annue:	€ 0
Piano:	1



Classe energetica: G

EP globale non rinnovabile: 489.00 kW h/m² anno

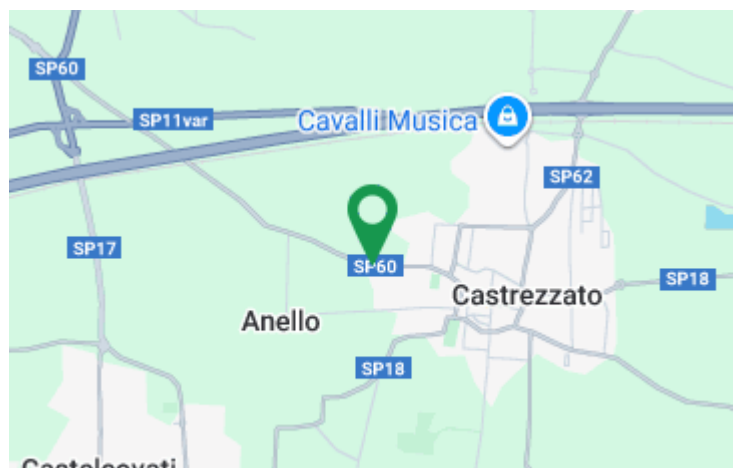
EP globale rinnovabile: 489.00 kW h/m² anno

EP invernale del fabbricato: ☹️

EP estiva del fabbricato: ☺️

A Castrezzato, proponiamo in vendita capannone agricolo di circa 1.300mq, open space con altezza interna di 7 m sottotrave. All'immobile si accede tramite due ingressi carrai, posti uno sul fronte ed uno sul retro del capannone, disposto in un'unica lunga campata. Non sono presenti il riscaldamento ed il raffrescamento. Completa la soluzione un piazzale privato di circa 1.100mq, posto sui tre lati liberi dell'immobile, accessibile tramite cancello carrai in comune con un'altra unità agricola. Ubicato nella zona agricola del paese, sulla Strada Principale che collega Castrezzato a Chiari.

Mappa



Scopri

Punta qui il tuo smartphone

