

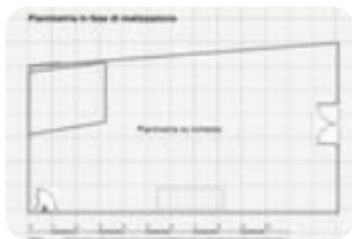
Rif.: 61058697

€ 450 / mese

Ufficio in affitto

Brescia, Via Corsica - Zona Stazione

Tipologia:	ufficio
Superficie:	mq 50 ca.
Locali:	2
Sottotipologia:	ufficio
Spese Annue:	€ 0
Piano:	1



Classe energetica: G

EP globale non rinnovabile: 289.00 kW h/m² anno

EP globale rinnovabile: 289.00 kW h/m² anno

EP invernale del fabbricato: ☹️

EP estiva del fabbricato: 😊

A Brescia, in Zona Stazione, proponiamo in affitto ufficio posto al piano terra di circa 50 mq, con servizio igienico in comune con un'altra unità, accessibile tramite porta pedonale. Gli impianti elettrico, luci ed idraulico sono funzionanti. La soluzione è ideale per attività professionali. Non vi sono spese condominiali. Ubicato a pochi metri dalla Stazione FS, facilmente raggiungibile dalle principali vie di comunicazione, quali Tangenziale e Autostrada A4.

Mappa



Scopri

Punta qui il tuo smartphone

