

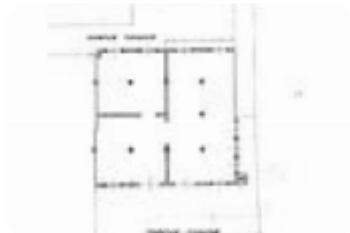
Rif.: 60868946

**€ 139.000**

## Magazzino in vendita

Brescia, Via Fura - Chiesa Nuova

<b>Tipologia:</b>	magazzino
<b>Superficie:</b>	mq 250 ca.
<b>Locali:</b>	4
<b>Sottotipologia:</b>	magazzino
<b>Spese Annue:</b>	€ 0
<b>Piano:</b>	1



**Classe energetica:** G

**EP globale non rinnovabile:** 186.30 kW h/m<sup>2</sup> anno

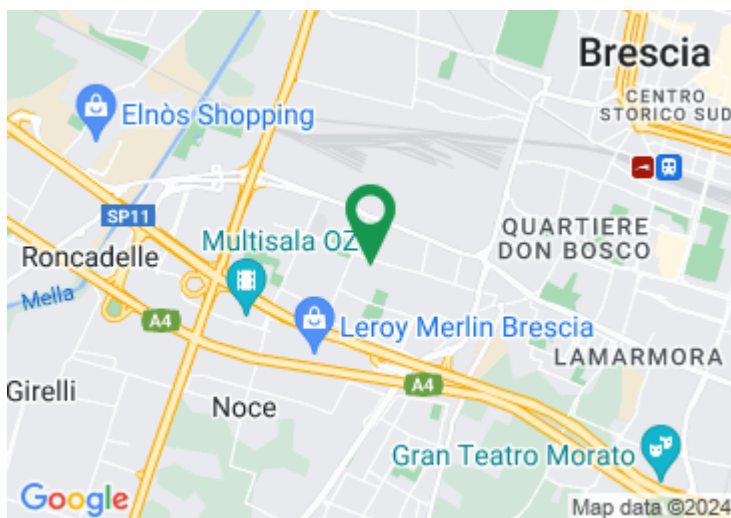
**EP globale rinnovabile:** 186.30 kW h/m<sup>2</sup> anno

**EP invernale del fabbricato:** 😊

**EP estiva del fabbricato:** 😊

A Brescia, in zona Chiesanuova, proponiamo in vendita laboratorio/magazzino, posto al piano seminterrato, con una superficie di circa 250 mq distribuito in due locali e zona ufficio, riscaldata a raffrescata, distribuita su 2 livelli collegati internamente con scala. Si entra nell'immobile tramite comodo portone carraio che affaccia sulla corte condominiale alla quale si accede tramite rampa esterna. All'ingresso del locale troviamo un ampio servizio igienico con antibagno e doccia. L'altezza interna è di 3,5 mt nella prima parte del magazzino e 4,7 mt nella seconda parte. La soluzione è stata recentemente ristrutturata ed è completa di tutta l'impiantistica (impianto elettrico, idraulico, luci e allarme). Il locale si presta ad attività che necessitano di ampi spazi ad uso deposito. Posizione facilmente raggiungibile grazie alla vicinanza delle principali vie di comunicazione quali Tangenziali e Autostrada A4 Milano-Venezia.

## Mappa



Scopri

Punta qui il tuo smartphone

