

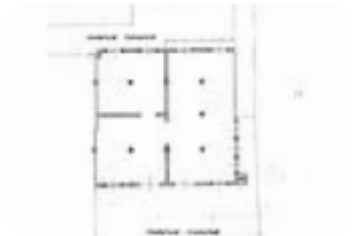
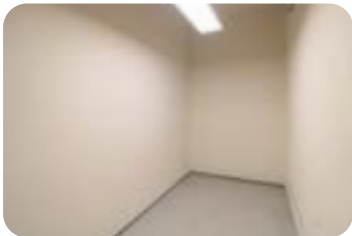
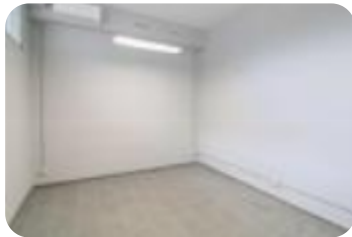
Rif.: 60868937

€ 129.000

Magazzino in vendita

Brescia, Via Fura - Chiesa Nuova

Tipologia:	magazzino
Superficie:	mq 235 ca.
Locali:	2
Sottotipologia:	magazzino
Spese Annue:	€ 0
Piano:	1



Classe energetica: G

EP globale non rinnovabile: 182.30 kW h/m² anno

EP globale rinnovabile: 182.30 kW h/m² anno

EP invernale del fabbricato: 😊

EP estiva del fabbricato: 😊

A Brescia, in zona Chiesanuova, proponiamo in vendita laboratorio/magazzino open space con una stanza ad uso ufficio, posto al piano seminterrato, con una superficie di circa 235 mq. Si entra nell'immobile tramite portone carraio che affaccia sulla corte condominiale alla quale si accede tramite rampa esterna. L'altezza interna è di 3,5 mt. Il locale si presta ad attività che necessitano di ampi spazi ad uso deposito. Posizione facilmente raggiungibile grazie alla vicinanza delle principali vie di comunicazione quali Tangenziali e Autostrada A4 Milano-Venezia.

Mappa



Scopri

Punta qui il tuo smartphone

