



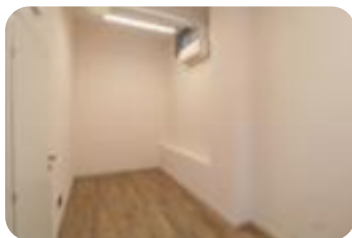
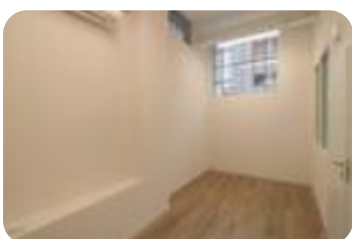
Rif.: 60868930

**€ 83.000**

## Magazzino in vendita

Brescia, Via Fura - Chiesa Nuova

<b>Tipologia:</b>	magazzino
<b>Superficie:</b>	mq 160 ca.
<b>Locali:</b>	2
<b>Sottotipologia:</b>	magazzino
<b>Spese Annue:</b>	€ 0
<b>Piano:</b>	1



**Classe energetica:** G

**EP globale non rinnovabile:** 188.44 kW h/m<sup>2</sup> anno

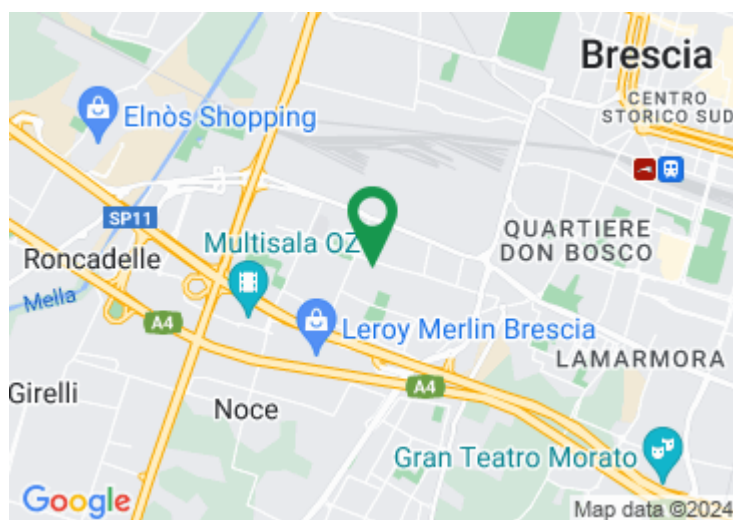
**EP globale rinnovabile:** 188.44 kW h/m<sup>2</sup> anno

**EP invernale del fabbricato:** 😊

**EP estiva del fabbricato:** 😊

A Brescia, in zona Chiesanuova, proponiamo in vendita laboratorio/magazzino, posto al piano seminterrato, con una superficie di circa 160 mq, appena ristrutturato. Si entra nell'immobile tramite comodo portone carraio che affaccia sulla corte condominiale alla quale si accede tramite rampa esterna. L'altezza interna è di 3,5 mt nella prima parte del magazzino e 4,7 mt nella seconda parte. Il locale si presta ad attività che necessitano di ampi spazi ad uso deposito. Posizione facilmente raggiungibile grazie alla vicinanza delle principali vie di comunicazione quali Tangenziali e Autostrada A4 Milano-Venezia.

## Mappa



Scopri

Punta qui il tuo smartphone

