



Rif.: 60850042

€ 2.850 / mese

Ufficio in affitto

Brescia, Via Achille Grandi - Zona Girelli

Tipologia:	ufficio
Superficie:	mq 200 ca.
Locali:	1
Sottotipologia:	ufficio
Spese Annue:	€ 16.910
Posti auto:	3
Piano:	4



Classe energetica:

EP globale non rinnovabile: 197.48 kW h/m² anno

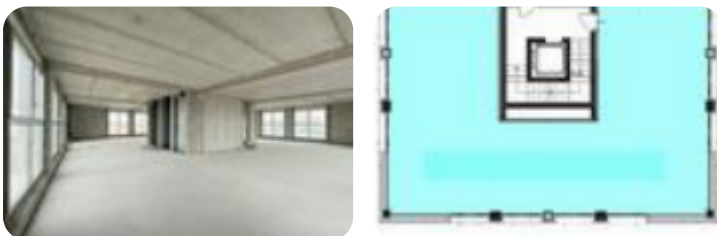
EP globale rinnovabile: 197.48 kW h/m² anno

EP invernale del fabbricato: 😊

EP estiva del fabbricato: 😊



A Brescia, posto nella via principale della Zona Industriale, proponiamo in affitto ufficio di circa 200mq, open space, posto al 4° piano di una palazzina direzionale. Attualmente l'immobile è allo stato rustico, ma verrà consegnato finito, con impianti elettrici, luci ed idraulico funzionanti. Vi è la predisposizione per il riscaldamento ed il raffrescamento. L'altezza è di 3m. Si accede al locale tramite scala interna o ascensore. Le spese condominiali ammontano a 16.910 annui. Le finiture interne sono di rappresentanza e vi sono inoltre numerose vetrate che conferiscono luminosità all'ambiente. Comprensivi nel prezzo vi sono tre posti auto



Mappa



Scopri

Punta qui il tuo smartphone

