



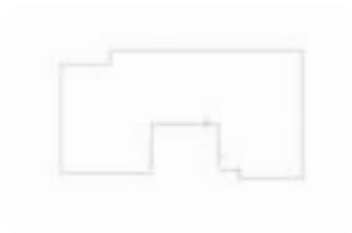
Rif.: 60842056

€ 1.350 / mese

Ufficio in affitto

Brescia, Via Fura - Chiesa Nuova

Tipologia:	ufficio
Superficie:	mq 120 ca.
Locali:	1
Sottotipologia:	ufficio
Spese Annue:	€ 800
Piano:	1



Classe energetica: G

EP globale non rinnovabile: 184.50 kW h/m² anno

EP globale rinnovabile: 184.50 kW h/m² anno

EP invernale del fabbricato: 😊

EP estiva del fabbricato: 😊

A Brescia, Zona Chiesanuova, proponiamo in affitto negozio di circa 120 mq, posto al piano terra di una palazzina commerciale/residenziale, open space con un servizio igienico ed antibagno. Gli impianti elettrico, luci ed idraulico sono funzionanti. Il riscaldamento è centralizzato ed avviene tramite termosifoni con termovalvole, mentre il raffrescamento è autonomo grazie alla presenza di split. Il locale presenta tre ampie vetrine fronte strada, con serrande elettriche, che conferiscono molta luminosità e visibilità. Le finiture interne sono molto buone. Vi sono numerosi parcheggi nelle vicinanze ed è ubicato su via Fura, una strada ad alto scorrimento automobilistico e pedonale, la parallela di via Orzinuovi.

Mappa



Scopri

Punta qui il tuo smartphone

