



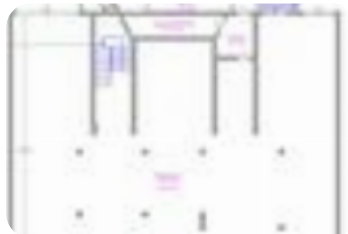
Rif.: 61236497

**€ 1.200 / mese**

## Magazzino in affitto

Castenedolo, Via Martorello

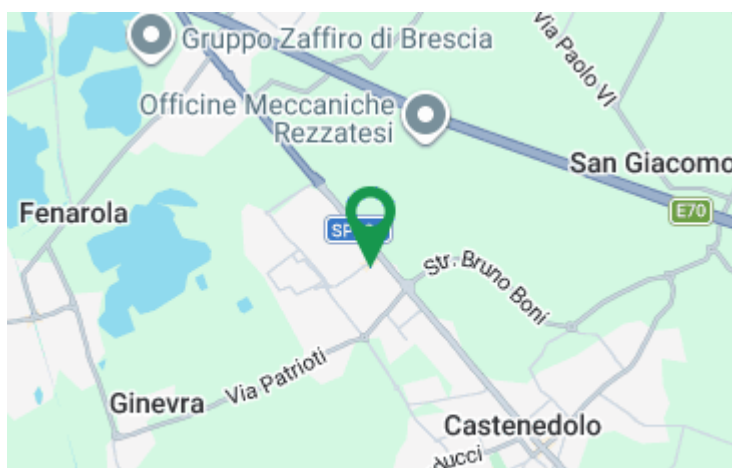
<b>Tipologia:</b>	magazzino
<b>Superficie:</b>	mq 500 ca.
<b>Locali:</b>	1
<b>Sottotipologia:</b>	magazzino
<b>Spese Annue:</b>	€ 0
<b>Posti auto:</b>	99



Questo immobile è esente da classe energetica

Proponiamo in locazione un magazzino di 500mq con accesso carraio sito su strada di elevato passaggio nel comune di Castenedolo (BS). SUPERFICIE: il magazzino ha una superficie complessiva di 500mq, è caratterizzato da un unico ambiente ed è sito al piano seminterrato di un complesso a destinazione mista. Altezza interna: 3,10mt. IMPIANTI: il capannone è privo di impianti. - Il canone di locazione è soggetto ad Iva. La zona industriale di Castenedolo è ben collegata alla strada che collega il paese a Brescia e al sistema viario cittadino. Comprende edifici risalenti ai primi anni di sviluppo, insieme a strutture più recenti degli anni 2000, suddivisi tra destinazioni industriali e artigianali con capannoni di diverse dimensioni. È facilmente accessibile dalle principali arterie provinciali: dista 300 metri dalla strada per Brescia e Montichiari, 3 km dalla Tangenziale Sud (BS 11), 7 km dal casello autostradale di Brescia Centro (A4 e A21), e 5 km da quello di Brescia Est, con accesso alla Corda Molle.

## Mappa



Scopri

Punta qui il tuo smartphone

