

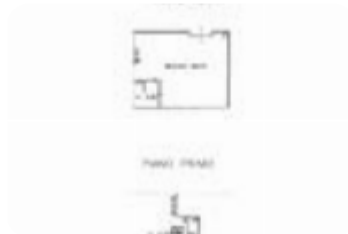


Rif.: 60902824

**€ 135.000**

**Ufficio in vendita**  
Brescia, Via della Volta

<b>Tipologia:</b>	ufficio
<b>Superficie:</b>	mq 135 ca.
<b>Locali:</b>	2
<b>Sottotipologia:</b>	ufficio
<b>Spese Annuie:</b>	€ 4.000
<b>Posti auto:</b>	10



Questo immobile è esente da classe energetica

Locale commerciale open space di circa 135 mq con 9 vetrine fronte strada, posizione ad angolo e plateatico esterno sito in Via della Volta. DESCRIZIONE E PARTICOLARITÀ- Visibilità: La posizione del locale all'interno del Parco commerciale 'Esselunga' in Via della Volta garantisce un'elevata visibilità sia veicolare che pedonale.- Superficie: Il locale commerciale è costituito da un ampio open space di 135 mq con 9 vetrine e con la possibilità di disporre di un plateatico esterno.- Servizi: Il negozio è dotato di teleriscaldamento centralizzato e dispone di un servizio igienico al primo piano.- Le spese condominiali ammontano a circa Euro 4000/anno. Date le caratteristiche dell'immobile sovraesposte, la soluzione è ideale per l'insediamento di un'attività commerciale a contatto diretto con il pubblico o per attività di tipo direzionale. UBICAZIONE E CONTESTO Brescia è un comune italiano di 197 300 abitanti, capoluogo dell'omonima provincia in Lombardia. È il secondo comune della regione per popolazione dopo Milano. Brescia possiede un cospicuo patrimonio artistico e architettonico ed è tra i principali centri economico-produttivi d'Italia. La città è attraversata dall'Au [...]

## Mappa



Scopri

Punta qui il tuo smartphone

