



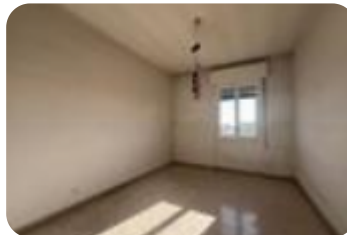
Rif.: 61009047

€ 125.000

Trilocale in vendita

Brescia, Via Benacense - Zona Via Piave

Tipologia:	appartamenti
Superficie:	mq 80 ca.
Locali:	3
Sottotipologia:	3 locali
Spese Annue:	€ 600
Bagni:	1
Balconi:	1
Piano:	3



Classe energetica: F

EP globale non rinnovabile: 469.25 kW h/m² anno

EP invernale del fabbricato: ☹️

EP estiva del fabbricato: ☹️

LA ZONA a via nella quale è situato l'immobile è in posizione particolarmente comoda ai principali servizi presenti sul Viale come il supermercato, le scuole, la farmacia, l'ufficio postale, i bar e i ristoranti. Nelle immediate vicinanze sono presenti il Parco Ducos, grande polmone verde della città ed il Monte Maddalena, con i suoi percorsi e viste panoramiche sulla città. L'edificio dista pochi chilometri dall'ingresso del casello autostradale di Brescia Centro e dalle tangenziali. LA SOLUZIONE Proponiamo in vendita un appartamento trilocale situato in un contesto di poche unità abitative, in una posizione centrale e ben servita. L'immobile si trova al terzo piano senza ascensore, garantendo tranquillità e una vista più aperta rispetto ai piani inferiori. Distribuzione degli spazi Zona giorno: Dall'ingresso si accede a un soggiorno, ideale per momenti di relax e convivialità, collegato a una cucina comoda, funzionale per ogni esigenza. Zona notte: Un disimpegno conduce a due camere da letto spaziose, perfette

Mappa



Scopri

Punta qui il tuo smartphone

