



Rif.: 60820203

↓ € 349.000

€ 360.000 (-4%)

Bifamiliare in vendita

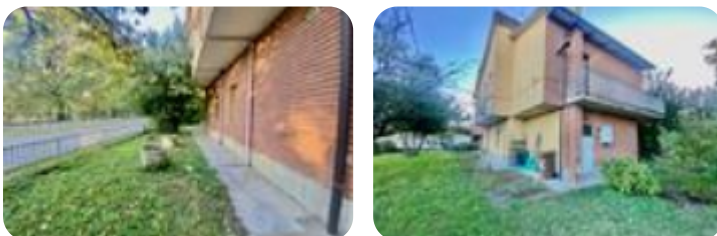
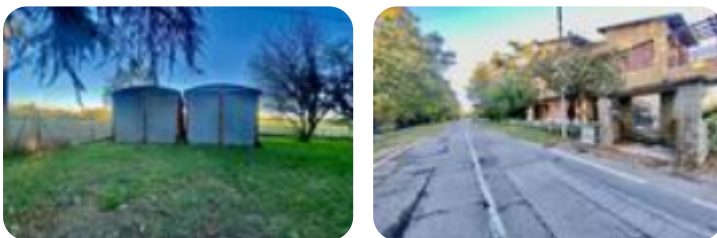
Castel Maggiore, Via lame - Trebbo

Tipologia:	ville
Superficie:	mq 213 ca.
Locali:	8
Sottotipologia:	bifamiliare
Bagni:	2
Terrazzi:	2
Box:	2

Classe energetica: G

Prestazione energetica: 248 kW h/m² anno

Trebbo di Reno - Via Lame. A soli 5 Km da Bologna ed in pieno centro a Trebbo di Reno, proponiamo in vendita villa bifamiliare indipendente su quattro lati, composta da due appartamenti. A piano terra, con ingresso indipendente, si sviluppa il primo appartamento composto da soggiorno con cucinotto, due camere matrimoniali ed un bagno finestrato, oltre ad avere la cantina pertinenziale nel sottoscala. Una comoda scala in muratura ci conduce al piano primo dove si trova il secondo appartamento che è composto da soggiorno con terrazzo e cucina separata, due camere matrimoniali, una cameretta con balcone privato ed un bagno finestrato. L'immobile è stato edificato a metà degli anni '60 ed è stato rifatto il coperto dieci anni fa; presenta un'ottima divisione degli spazi oltre ad avere ambienti generosi, che permettono una personalizzazione degli appartamenti a proprio piacimento. Entrambi gli appartamenti presentano infissi in vetro e tapparelle ed in alcune finestre anche le zanzariere; inoltre il riscaldamento è servito da radiatori alimentati da centrale termica comune. Completano la proprietà due autorimesse al piano terra oltre ad una corte alberata di



Mappa



Scopri

Punta qui il tuo smartphone

