

Rif.: 61191504

€ 3.700 / mese

Capannone in affitto

Castel Maggiore, Via Massarenti

Tipologia:	capannone
Superficie:	mq 700 ca.
Locali:	3
Sottotipologia:	capannone
Spese Annue:	€ 0

Classe energetica: **G**

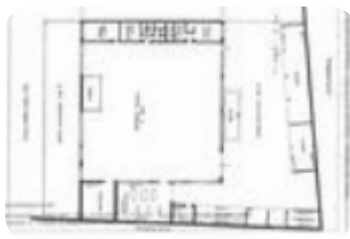
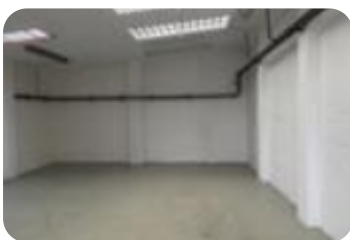
EP globale non rinnovabile: 255.35 kW h/m² anno

EP globale rinnovabile: 1.11 kW h/m² anno

EP invernale del fabbricato: ☹️

EP estiva del fabbricato: ☹️

COSA SAPERE SULL'IMMOBILE Proponiamo in locazione un capannone produttivo situato a Castel Maggiore. L'immobile ha una superficie complessiva di circa 700 mq, con area esterna di pertinenza e un'altezza interna di 7 metri, caratteristiche che lo rendono adatto ad attività artigianali, logistiche o di deposito. DESCRIZIONE E PARTICOLARITÀ Il capannone si sviluppa principalmente in un ampio ambiente open space che consente una gestione flessibile degli spazi operativi. L'altezza interna di circa 7 metri permette lo stoccaggio in verticale e l'eventuale installazione di scaffalature industriali. All'interno della struttura è presente una zona uffici di circa 55 mq, ideale per la gestione amministrativa e operativa dell'attività. L'immobile è inoltre dotato di servizi completi con bagni, spogliatoio e docce, pensati per il personale. L'accesso carrabile consente l'ingresso e la manovra di furgoni, mentre l'area esterna offre ulteriore spazio utile per carico e scarico merci o per la sosta dei mezzi. UBICAZIONE E CONTESTO La proprietà si trova in una zona produttiva ben collegata del territorio di Castel Maggiore, caratterizzata dalla presenza di diverse attività ind [...]



Mappa



Scopri

Punta qui il tuo smartphone

