



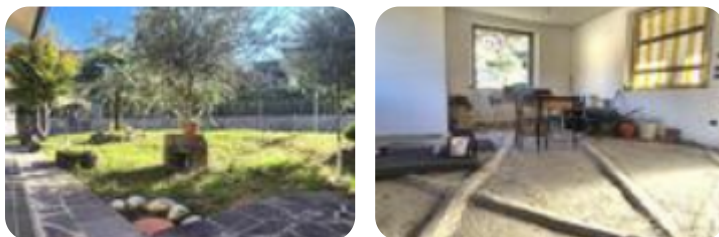
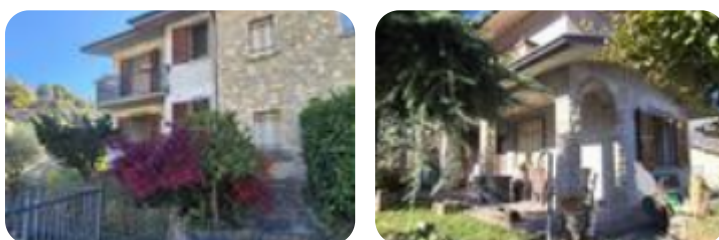
Rif.: 61133205

€ 259.000

Bifamiliare in vendita

Entratico, Via Monte Grappa

Tipologia:	ville
Superficie:	mq 250 ca.
Locali:	4
Sottotipologia:	bifamiliare
Spese Annue:	€ 0
Bagni:	3
Balconi:	2
Box:	1
Posti auto:	4
Piano:	2



Questo immobile è esente da classe energetica

Nel cuore del comune di Entratico, inserita in elegante zona residenziale, proponiamo in vendita una spaziosa bifamiliare da ultimare, costruita negli anni '90. Questa proprietà, situata in un'ottima posizione, offre un'opportunità unica per chi desidera personalizzare le finiture secondo il proprio gusto. L'immobile si sviluppa su due livelli, con un piano interrato che ospita una lavanderia, bagno, cantina ed una comoda taverna con camino, ideale per momenti di relax e convivialità. Al piano terra, con giardino che si sviluppa su 3 lati, troviamo un ampio soggiorno con cucina separata abitabile ed il bagno, mentre la zona notte comprende tre camere da letto ed un secondo bagno garantendo comfort e privacy per tutta la famiglia. Un ulteriore punto di forza è il box auto quadruplo, che offre ampio spazio per il parcheggio e lo stoccaggio. Questa bifamiliare rappresenta una soluzione ideale per chi cerca una casa da personalizzare in una posizione strategica.

Mappa



Scopri

Punta qui il tuo smartphone

