



Rif.: 60901128

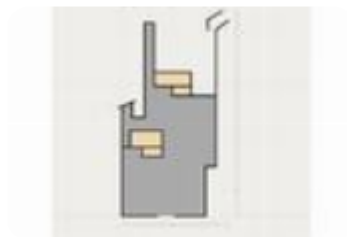
↓ € 185.000

€ 195.000 (-6%)

Magazzino in vendita

Costa Volpino, Via Nazionale- Condominio al ponte

Tipologia:	magazzino
Superficie:	mq 300 ca.
Locali:	1
Sottotipologia:	magazzino
Posti auto:	10



Questo immobile è esente da classe energetica

COSTA VOLPINO: Proponiamo in vendita MAGAZZINO/DEPOSITO posto al piano interrato accessibile tramite agevole rampa privata. La soluzione, che misura circa 300 mq, è dotata di un portone di ingresso carraio e pedonale e grazie alle pilastrature al suo interno è possibile modularlo in più vani. Il fabbricato grazie alla sua altezza interna di 2.40 metri è utilizzabile come magazzino o autorimessa. Completa la soluzione l'impianto elettrico. POSSIBILITA' DI LOCAZIONE AD EURO 1.400,00 MENSILI.

Mappa



Scopri

Punta qui il tuo smartphone

