



Rif.: 60816910

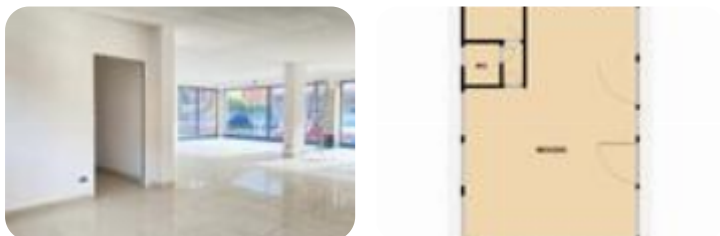
€ 650 / mese Negozio in affitto

Esine, Via Cole Longhe

Tipologia:	negozio
Superficie:	mq 199 ca.
Locali:	3
Sottotipologia:	negozio
Posti auto:	5

Questo immobile è esente da classe energetica

ESINE: Proponiamo in LOCAZIONE negozio di circa 199 mq, posto al piano terra. L'immobile, a pianta rettangolare, presenta un'ampia zona lavorativa open space, completa di servizio igienico preceduto da antibagno. Le ampie vetrine che circondano l'immobile conferiscono maggiore luminosità. Completa la soluzione il deposito di circa 69 mq posto al piano seminterrato. Parcheggi adiacenti allo stabile.



Mappa



Scopri

Punta qui il tuo smartphone

