

Rif.: 60904879

€ 150.000

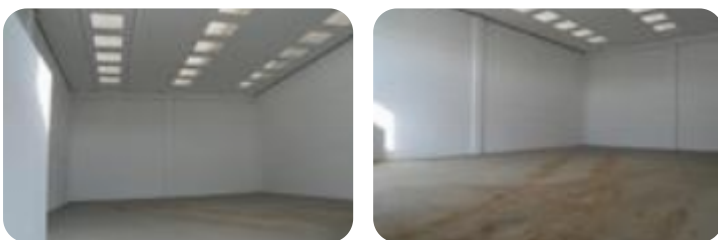
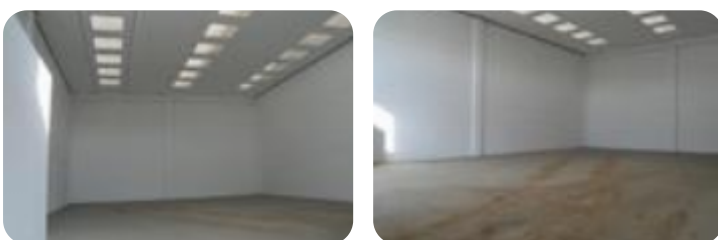
Capannone in vendita

Ghisalba, Via Ciurlina

Tipologia:	capannone
Superficie:	mq 250 ca.
Sottotipologia:	capannone

Questo immobile è esente da classe energetica

GHISALBA : Proponiamo in vendita, in zona industriale, capannone di mq 250 posto a piano terra. Bagno con antibagno e ufficio. Portone di accesso di m 4,5. Impianto elettrico a norma e allarme.



Mappa



Scopri

Punta qui il tuo smartphone

