

Rif.: 61160606

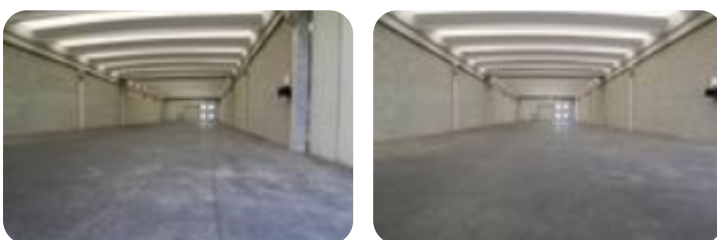
↓ € 4.200 / mese

€ 4.300 (-3%)

Capannone in affitto

Boltiere, Via Milano

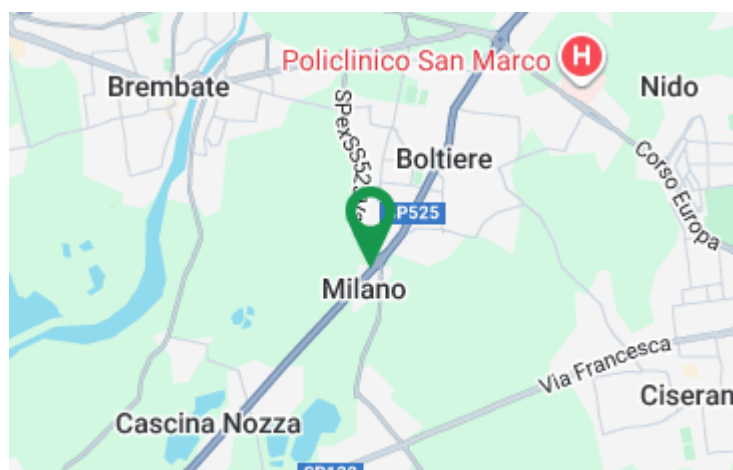
Tipologia:	capannone
Superficie:	mq 1.350 ca.
Locali:	1
Sottotipologia:	capannone
Piano:	1



Questo immobile è esente da classe energetica

COSA SAPERE DELL'IMMOBILE PER INFORMAZIONI ED APPUNTAMENTI CHIAMA 035 717 67 43 Il capannone proposto in locazione ha una superficie di circa 1.350 metri quadrati. DESCRIZIONE E PARTICOLARITÀ Il capannone proposto in locazione ha una superficie complessiva di 1.350 metri quadrati. L'immobile presenta un'altezza interna di 8,00 m, con altezza sottotrave di 7,50 m. La struttura misura 70 metri di lunghezza e 19 metri di larghezza ed è suddivisa in 8 campate; risulta accessibile dall'esterno tramite cancello carrabile di 13,00 metri, mentre l'accesso interno è garantito da un portone alto 4,50 metri. Il fabbricato è dotato di impianto elettrico e di illuminazione ed è completo di servizio igienico privato. UBICAZIONE E CONTESTO Si trova nel Comune di Boltiere, a pochi minuti di distanza dalla Strada Provinciale SP525 ed alla Strada Provinciale SP142 che collegano l'immobile ai comuni limitrofi.

Mappa



Scopri

Punta qui il tuo smartphone

