



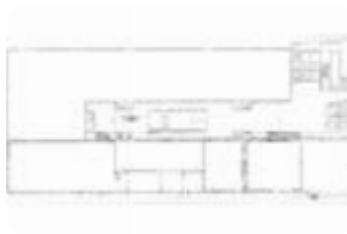
Rif.: 61156482

**€ 27.000 / mese**

**Capannone in affitto**

**Pozzuolo Martesana, Via Pieregrosso**

<b>Tipologia:</b>	capannone
<b>Superficie:</b>	mq 5.000 ca.
<b>Locali:</b>	1
<b>Sottotipologia:</b>	capannone
<b>Spese Annuie:</b>	€ 0
<b>Posti auto:</b>	30



Questo immobile è esente da classe energetica

COSA SAPERE DELL'IMMOBILE PER INFORMAZIONI ED

APPUNTAMENTI CHIAMA 035 717 67 43 Il capannone proposto in

locazione ha una superficie di circa 5.000 metri quadrati circa, di cui

circa 150 metri quadri adibiti ad ufficio e ulteriori 2.000 metri quadrati di

area esterna esclusiva. DESCRIZIONE E PARTICOLARITÀ Il capannone

misura circa 4.850 metri quadrati e possiede ulteriori 150 metri quadrati

di uffici. La soluzione si sviluppa lungo due campate, ha un'altezza di

6,00 metri, con altezza sottotrave di 4,50 metri. L'immobile è accessibile

tramite quattro portoni di accesso alti 5,00 metri. Il fabbricato è munito

di impianto elettrico, quello di illuminazione e del sistema di allarme. La

parte direzionale è dotata anche del riscaldamento e condizionamento.

Inoltre, è presente il sistema antincendio a idranti. L'immobile è dotato

tre servizi igienici con spogliatoi e docce. La proprietà è interamente

recintata e possiede ulteriori 2.000 metri quadrati di area esterna

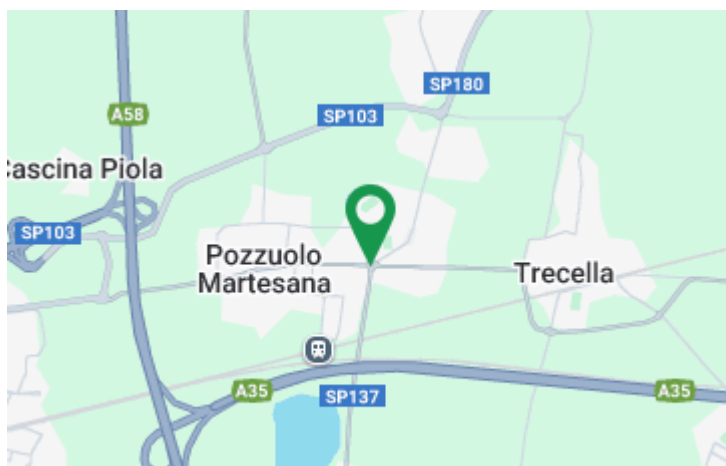
esclusiva. UBICAZIONE E CONTESTO Il fabbricato si trova nel Comune

di Pozzuolo Martesana. Si affaccia sulla Strada Provinciale SP103 che

collega il paese ai Comuni limitrofi. Inoltre, possiede una trentina di

parche [...]

## Mappa



**Scopri**

Punta qui il tuo smartphone

