



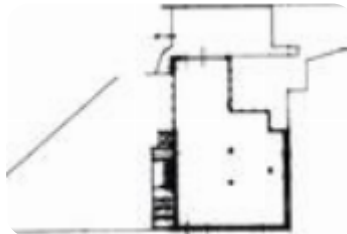
Rif.: 61141010

€ 100.000

Capannone in vendita

Ciserano, Via Boltiere

Tipologia:	capannone
Superficie:	mq 200 ca.
Locali:	2
Sottotipologia:	capannone
Spese Annue:	€ 500
Piano:	-1



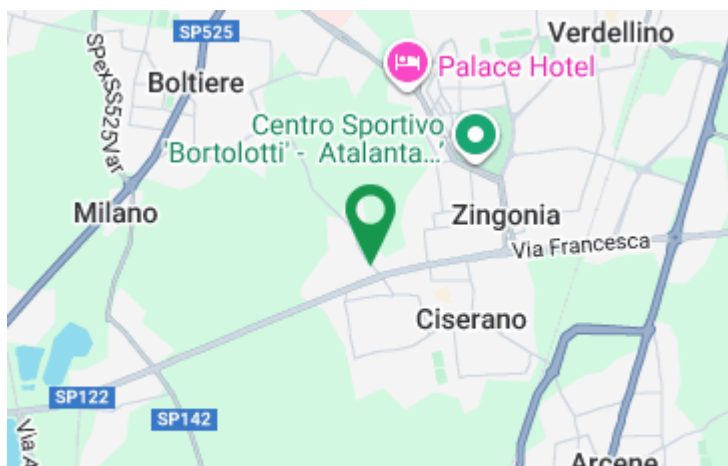
Questo immobile è esente da classe energetica

COSA SAPERE DELL'IMMOBILE PER INFORMAZIONI ED

APPUNTAMENTI CHIAMA 035 77 30 58 Il capannone proposto in vendita ha una superficie di circa 200 metri quadrati e si trova al piano seminterrato di un edificio che si sviluppa su quattro livelli.

DESCRIZIONE E PARTICOLARITÀ Il capannone misura complessivamente 200 metri quadrati, distribuiti al piano seminterrato di un edificio sviluppato su quattro livelli. L'immobile si estende lungo un'unica campata ed è suddiviso in due locali: 160 metri quadrati di capannone e 40 metri quadrati adibiti ad ufficio. Il fabbricato, con altezza interna pari a 3,30 metri, è provvisto di accesso carrabile indipendente e risulta accessibile tramite un portone con altezza di 3,00 metri. L'ambiente è dotato di impianto di riscaldamento e condizionamento autonomo, dell'impianto elettrico e di quello di illuminazione; inoltre, dispone dei sistemi di videosorveglianza e allarme. La soluzione è dotata di due servizi igienici con spogliatoio e docce. UBICAZIONE E CONTESTO Il complesso è ubicato nel Comune di Ciserano, a pochi minuti dalla Strada Provinciale SP122, la quale collega il paese ai Comuni limitrofi. L'immobile gode di circa 30 parcheggi nel [...]

Mappa



Scopri

Punta qui il tuo smartphone

