

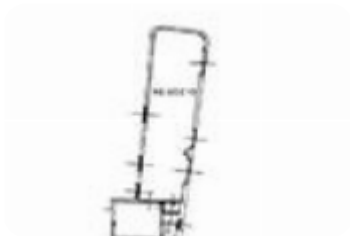


Rif.: 60890685

## € 600 / mese Negozio in affitto

Pontirolo Nuovo, Via S. Michele

<b>Tipologia:</b>	negozio
<b>Superficie:</b>	mq 70 ca.
<b>Locali:</b>	2
<b>Sottotipologia:</b>	negozio
<b>Spese Annu:</b>	€ 0
<b>Posti auto:</b>	12



Questo immobile è esente da classe energetica

COSA SAPERE DELL'IMMOBILE PER INFORMAZIONI ED APPUNTAMENTI CHIAMA 035 717 67 43 Proponiamo in locazione un negozio con superficie di circa 70 metri quadrati, disposto al piano terra di una struttura condominiale. DESCRIZIONE E PARTICOLARITA' Il negozio misura circa 70 metri quadrati ed è situato al piano terra di una palazzina che si sviluppa su due livelli. La soluzione è attualmente divisa in due locali ed è dotata di un servizio igienico privato. L'ambiente risulta particolarmente luminoso grazie a tre grandi vetrine. L'immobile è dotato di impianto elettrico e di illuminazione. La struttura presenta la saracinesca manuale, la canna fumaria e doppio ingresso. Inoltre, è cablata. UBICAZIONE E CONTESTO Il fabbricato si trova nel centro del Comune di Pontirolo Nuovo, a poca distanza dalla Strada Provinciale SP122, anche detta Via Francesca, e dalla Strada Provinciale SP122, le quali collegano il paese ai Comuni limitrofi. Di fronte al complesso si trovano una decina di parcheggi pubblici. Offriamo a ragazzi/e dai 18 ai 23 anni l'opportunità di formarsi ed avviarsi alla professione di Agente Immobiliare.

## Mappa



Scopri

Punta qui il tuo smartphone

