



Rif.: 60809924

€ 220.000

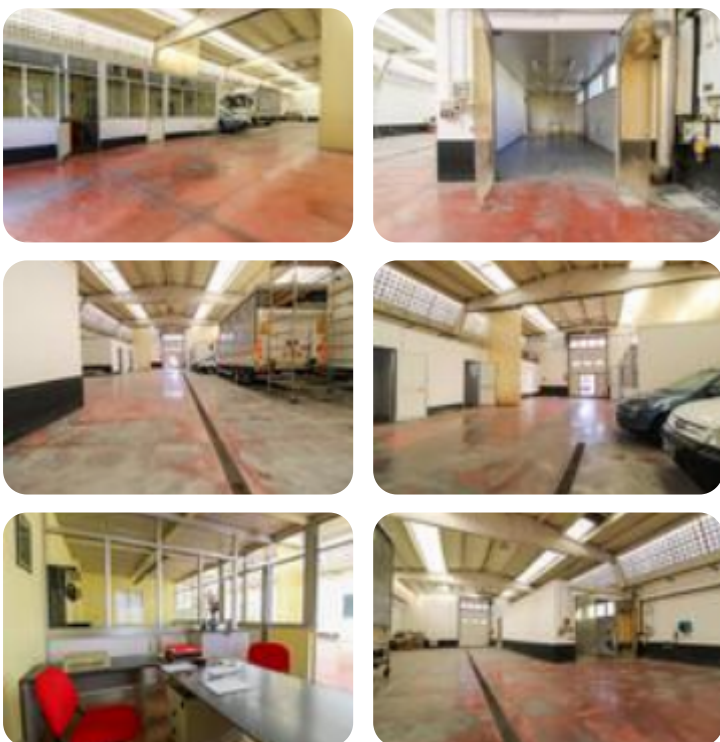
Capannone in vendita

Verdellino, Via Stoccolma

Tipologia:	capannone
Superficie:	mq 500 ca.
Locali:	1
Sottotipologia:	capannone
Spese Annuie:	€ 0

Questo immobile è esente da classe energetica

COSA SAPERE DELL'IMMOBILE PER INFORMAZIONI ED APPUNTAMENTI CHIAMA 035 717 67 43 Il capannone proposto in vendita si estende su una superficie coperta di circa 500 metri quadrati, con ulteriori 350 metri quadrati di area esterna esclusiva. DESCRIZIONE E PARTICOLARITA' Il capannone misura circa 500 metri quadrati di cui circa 30 metri quadrati adibiti ad ufficio ed è inoltre dotato di un servizio igienico privato, con annesso struttura ha un'altezza di circa 6,50 metri, con un'altezza sotto-trave di circa 5,20 metri e la sua superficie si sviluppa lungo un'ampia campata con una larghezza totale di circa 10 metri e una lunghezza di circa 50 metri. La soluzione, completamente recintata, possiede un cancello largo circa 3,50 metri e di un portone di accesso alto circa 4,5 metri. L'unità possiede l'impianto elettrico, di illuminazione e due accessi carrai. Presente, inoltre, l'impianto di riscaldamento e condizionamento esclusivamente nella parte adibita ad ufficio. UBICAZIONE E CONTESTO Il capannone si trova nella zona industriale del Comune di Verdellino, nei pressi della strada Francesca e a circa dieci minuti dal casello di Dalmine. Offriamo a ragazzi/e dai 18 ai 23 anni l' [...]



Mappa



Scopri

Punta qui il tuo smartphone

