



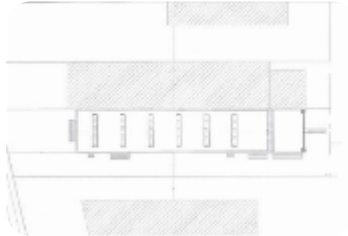
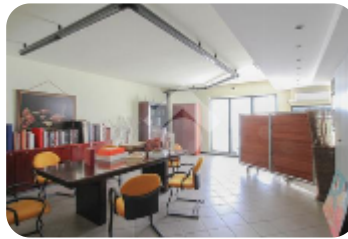
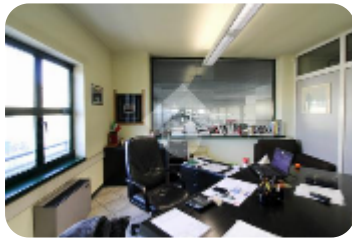
Rif.: 60536287

€ 800.000

Capannone in vendita

Levate, Via Giovanni XXIII

| | |
|------------------------|--------------|
| Tipologia: | capannone |
| Superficie: | mq 1.450 ca. |
| Locali: | 10 |
| Sottotipologia: | capannone |
| Spese Annuie: | € 0 |
| Posti auto: | 20 |



Questo immobile è esente da classe energetica

COSA SAPERE DELL'IMMOBILE PER INFORMAZIONI ED APPUNTAMENTI CHIAMA 035 717 67 43 Il capannone che viene proposto in vendita possiede una superficie coperta di circa 1.450 metri quadrati, comprensivi di circa 300 metri quadri di superficie adibita a zona uffici. DESCRIZIONE E PARTICOLARITÀ Il capannone dispone di una superficie di circa 1.450 metri quadri e possiede circa 1.150 metri quadri di area esterna. Il lotto sul quale è stato edificato il capannone si estende per una superficie di circa 2.600 metri quadrati. L'immobile è dotato di un capiente montacarichi ed è suddiviso in più locali. Infatti, è presente un capannone industriale di circa 900 metri quadrati totalmente controsoffittato oltre ad un laboratorio di circa 150 metri quadri. La pianta interna si sviluppa lungo un'unica campata larga 13,50 metri circa e lunga 65,50 metri circa. Al piano primo e al piano secondo, troviamo gli uffici di circa 300 metri quadri che sono muniti reception, bagni a norma disabili, spogliatoi con docce oltre al locale della mensa. L'edificio presenta l'impianto elettrico, quello di illuminazione, l'impianto di riscaldamento con soffiatore di aria calda di tipo robur e quello di condizi [...]

Mappa



Scopri

Punta qui il tuo smartphone

