



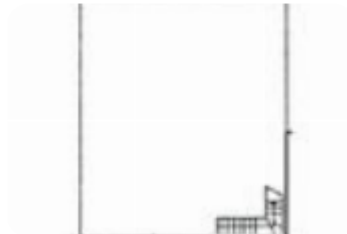
Rif.: 60812312

€ 240.000

Capannone in vendita

Mozzo, Via Padania

Tipologia:	capannone
Superficie:	mq 300 ca.
Locali:	1
Sottotipologia:	capannone
Spese Annue:	€ 600



Questo immobile è esente da classe energetica

COSA SAPERE DELL'IMMOBILE PER INFORMAZIONI ED APPUNTAMENTI CHIAMA 035 77 30 58 Il capannone proposto in vendita ha una superficie di circa 200 metri quadrati e possiede ulteriori 100 metri quadri di soppalco. DESCRIZIONE E PARTICOLARITA' IL capannone misura 200 metri quadrati e presenta ulteriori 100 metri quadrati di soppalco portante, il quale si può facilmente adibire ad ufficio. La struttura ha un'altezza di 9,50 metri, con altezza sottotrave di 8,50 metri. L'immobile, di recente costruzione, si sviluppa lungo un'unica campata ed è accessibile tramite un portone alto circa 5,00 metri. Il fabbricato è munito di impianto elettrico, impianto di illuminazione e quello di allarme. Inoltre, è presente un servizio igienico con doccia. UBICAZIONE E CONTESTO Il fabbricato si trova nella zona industriale del Comune di Mozzo, a pochissimi minuti di distanza dalla Strada Statale SS470dir, la quale collega il paese ai Comuni limitrofi.

Mappa



Scopri

Punta qui il tuo smartphone

