



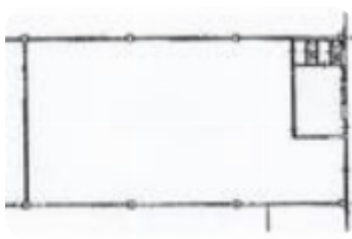
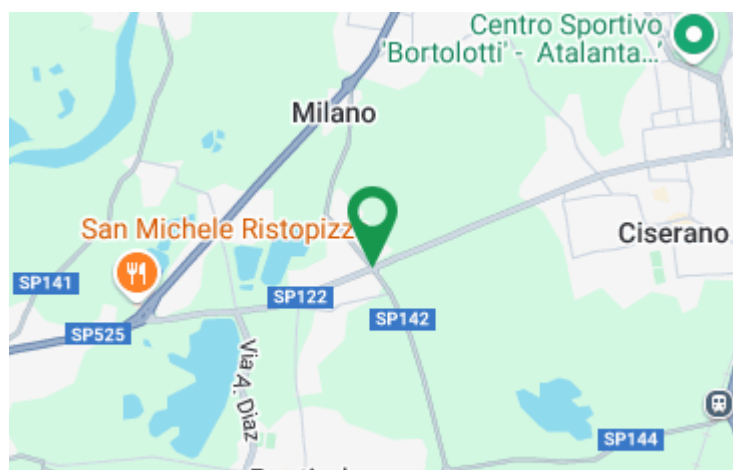
Rif.: 61041572

€ 1.800 / mese**Capannone in affitto****Pontirolo Nuovo, Via Ca' Treviglio**

Tipologia:	capannone
Superficie:	mq 500 ca.
Locali:	3
Sottotipologia:	capannone
Spese Annue:	€ 0

Questo immobile è esente da classe energetica

COSA SAPERE DELL'IMMOBILE PER INFORMAZIONI ED APPUNTAMENTI CHIAMA 0363 700 628 Il capannone proposto in locazione ha una superficie complessiva di circa 440 metri quadrati, di cui 60 metri quadrati adibiti ad ufficio, con ulteriori 100 metri quadrati di area esterna ad uso esclusivo. **DESCRIZIONE E PARTICOLARITÀ** Il capannone misura 440 metri quadrati, ha un'altezza pari a 7,00 metri ed è accessibile tramite un portone alto 5,00 metri e largo 4,20 metri. La struttura è dotata di 60 metri quadrati di uffici, che si sviluppano due livelli, dove è servito dall'impianto di riscaldamento e condizionamento. L'immobile è dotato dell'impianto elettrico e quello di illuminazione. La soluzione è munita anche del sistema antincendio, di due servizi igienici. Inoltre, la proprietà è interamente recintata e possiede ulteriori 100 metri quadrati di area esterna esclusiva. **UBICAZIONE E CONTESTO** Il complesso è ubicato nel Comune di Pontirolo Nuovo, a pochi minuti di distanza dalla Strada Provinciale SP122 e dalla Strada Provinciale SP142, la quale collega il paese ai Comuni limitrofi.

**Mapa****Scopri**

Punta qui il tuo smartphone

