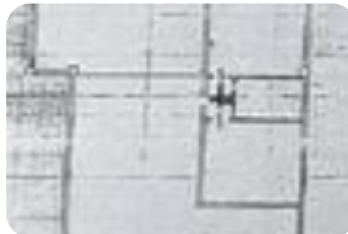




Rif.: 61193656

€ 55.000**Capannone in vendita****Romano Di Lombardia, Via Cappuccini**

| | |
|------------------------|------------|
| Tipologia: | capannone |
| Superficie: | mq 200 ca. |
| Locali: | 2 |
| Sottotipologia: | capannone |
| Spese Annue: | € 0 |
| Piano: | 1 |



Questo immobile è esente da classe energetica

COSA SAPERE DELL'IMMOBILE PER INFORMAZIONI ED

APPUNTAMENTI CHIAMA 035.314.938 Il capannone proposto in

vendita ha una superficie complessiva di circa 200 metri quadrati ed è situato al primo piano di una struttura a destinazione

industriale. DESCRIZIONE E PARTICOLARITÀ Il capannone misura 200

metri quadrati, di cui 30 metri quadrati adibiti ad ufficio. La soluzione è

situata al primo piano di una struttura industriale ed è raggiungibile

tramite una scala esterna oppure tramite un montacarichi con portata di

200 kg. Il complesso ha un'altezza di 3,00 metri e si sviluppa lungo

un'unica campata. Il fabbricato è munito dell'impianto di riscaldamento,

dell'impianto elettrico e quello di illuminazione. Inoltre, è presente un

servizio igienico. La proprietà è interamente recintata. Il tetto è in Eternit

e dovrà essere sanato dalla Parte Acquirente. UBICAZIONE E

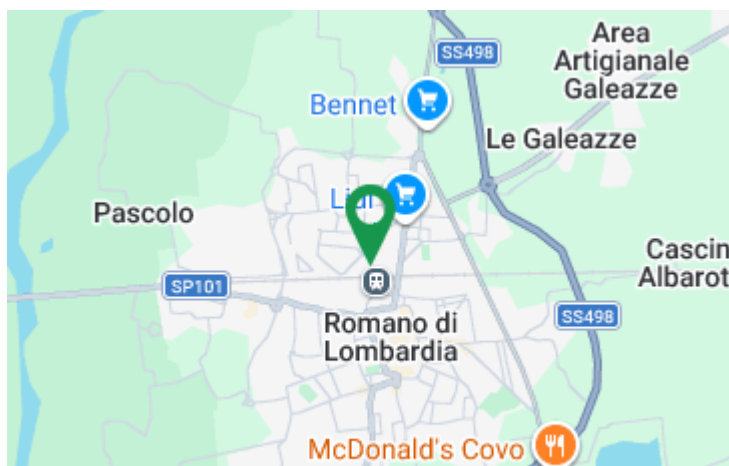
CONTESTO Il complesso è ubicato nella zona industriale del Comune di

Romano di Lombardia, a pochi minuti di distanza dalla Strada Statale

SS498, la quale collega il paese ai Comuni limitrofi. In aggiunta, dista

circa sette chilometri dal casello autostradale A35 di Romano di

Lombardia.

Mappa**Scopri**

Punta qui il tuo smartphone

