



Rif.: 61142309

€ 1.800 / mese

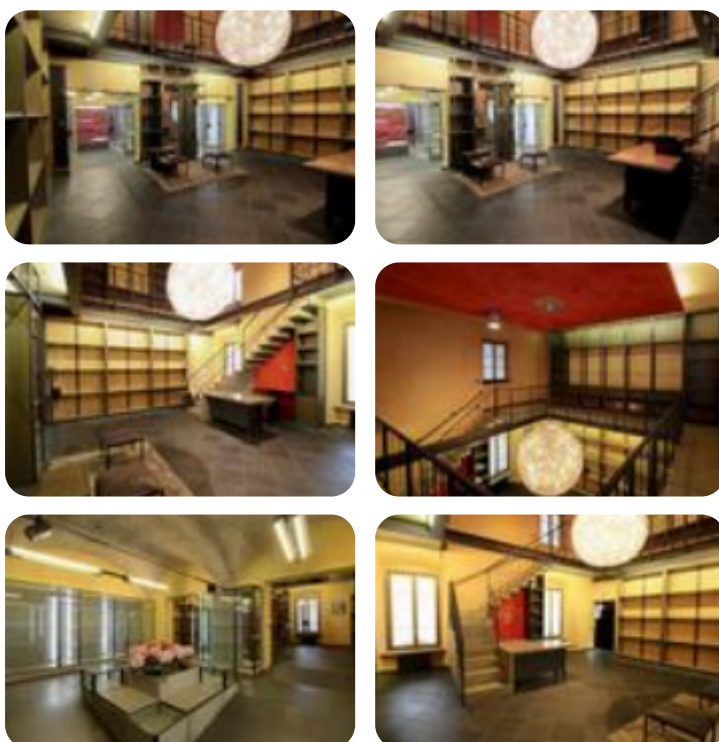
Negozio in affitto

Martinengo, Via Gabriele Tadino

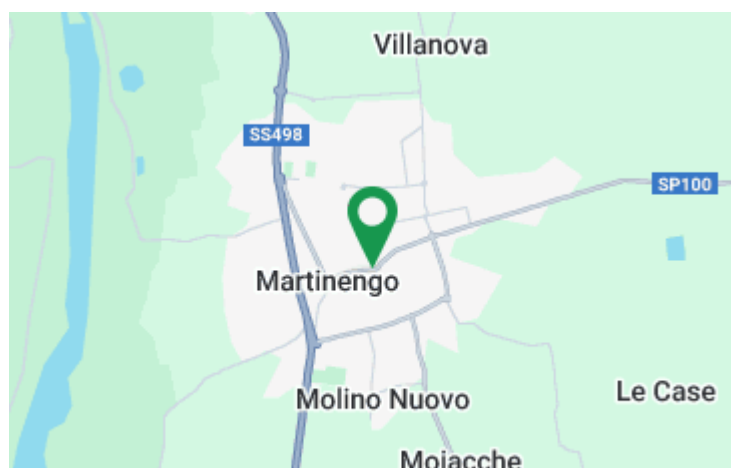
Tipologia:	negozio
Superficie:	mq 120 ca.
Locali:	2
Sottotipologia:	negozio
Spese Annue:	€ 0
Piano:	1

Questo immobile è esente da classe energetica

COSA SAPERE DELL'IMMOBILE PER INFORMAZIONI ED APPUNTAMENTI CHIAMA 035.314.938 Proponiamo in locazione un negozio con superficie di ca 120 metri quadrati di cui circa 20 metri quadrati adibiti a soppalco. DESCRIZIONE E PARTICOLARITA' Il negozio misura ca 120 metri quadrati ed è situato al piano terra di una palazzina. La soluzione è attualmente divisa in due locali. L'ambiente è particolarmente luminoso grazie alla presenza di due grandi vetrine, inoltre la struttura è munita dell'impianto elettrico e di illuminazione. L'immobile è dotato di una piccola area soppalcata di circa 20 metri quadrati. UBICAZIONE E CONTESTO Il complesso è ubicato nel Comune di Martinengo e affaccia sulla Strada Statale SS498, la quale collega il paese ai Comuni limitrofi. La soluzione presenta alcuni posti auto distribuiti nel piazzale di fronte all'immobile.



Mappa



Scopri

Punta qui il tuo smartphone

