



Rif.: 61236390

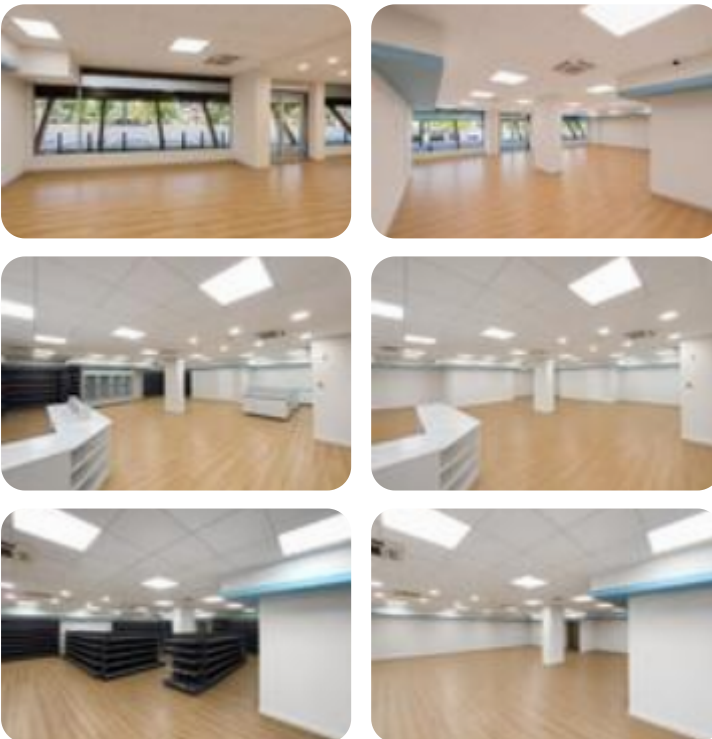
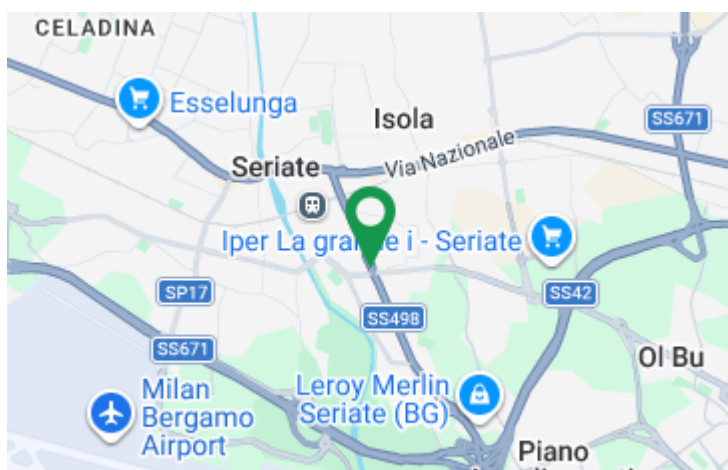
€ 3.300 / mese**Negozi in affitto**

Seriate, Via Guglielmo Marconi

Tipologia:	negozi
Superficie:	mq 215 ca.
Locali:	4
Sottotipologia:	negozi
Spese Annue:	€ 2.500
Posti auto:	99

Classe energetica: 

SERiate: Proponiamo in affitto locale commerciale in ottima posizione di raggiungibilità, a ridosso di un complesso commerciale molto frequentato grazie anche alla presenza di un supermercato. L'immobile si dispone in 170mq al piano terra disposti in unico open space con presenza di servizio a norma per disabili. Ulteriori 90mq al piano interrato utilizzabili a deposito/magazzino o laboratorio, accessibili da scala interna. L'immobile è completamente ristrutturato, con impiantistica di ultima generazione, e riscaldamento/raffrescamento autonomo in tutti gli ambienti, magazzino compreso. Ampia disponibilità di parcheggio e presenza di forte frequentazione. LIBERO DA GENNAIO.

**Mapa****Scopri**

Punta qui il tuo smartphone

