

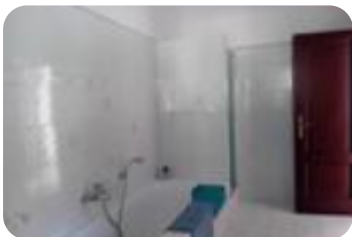


Rif.: 61198052

€ 310.000

Porzione di bifamiliare in vendita
 Avellino, Contrada Tufarole

Tipologia:	ville
Superficie:	mq 252 ca.
Locali:	6
Sottotipologia:	porzione di bifamiliare
Bagni:	2
Terrazzi:	1
Balconi:	1
Piano:	3



Questo immobile è esente da classe energetica

CONTRADA TUFAROLE. In prossimità di Avellino e bel collegata con raccordo autostradale Av EST e AV OVEST proponiamo la vendita di una porzione di villa composta da due appartamenti di circa 120 mq ognuno, uno al piano terra e uno al piano primo mansardato.

L'appartamento al piano terra, con accesso dal porticato, ha la seguente suddivisione: ingresso in salone doppio con camino, cucina abitabile con balcone, bagno di servizio con lavanderia, tre camere da letto matrimoniali, bagno con finestra, vasca e doccia. Al piano primo appartamento mansardato con accesso indipendente e comunque con possibilità di collegare anche all'altro appartamento al piano terra è suddivisa in: salone doppio con camino, cucina, camera matrimoniale con balconata panoramica, camera con terrazzo, cameretta, due bagni, di cui uno anche con allaccio lavanderia e finestra e l'altro con vasca e doccia e finestra, ripostiglio. Annesso agli appartamenti garage privato con doppio accesso e cantina x un totale di circa mq 200. Terreno privato di mq 4000 . e spazio condominiale circostante il fabbricato con patio e deposito/legnaia.

Mapa



Scopri

Punta qui il tuo smartphone

