

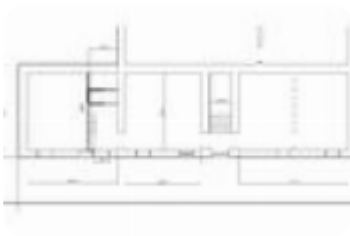


Rif.: 60847312

€ 109.000

Casa indipendente in vendita
 Cortandone, Via Variglie

Tipologia:	rustici / cascine / case
Superficie:	mq 150 ca.
Locali:	6
Sottotipologia:	casa indipendente
Bagni:	2
Balconi:	1
Box:	1
Posti auto:	3
Piano:	2



Classe energetica: **G**

EP globale non rinnovabile: 292.13 kW h/m² anno

EP globale rinnovabile: 0.00 kW h/m² anno

EP invernale del fabbricato: ☹️

EP estiva del fabbricato: 😊

Il cascinale, indipendente, si trova in zona collinare del comune di Cortandone, tutti i principali servizi come il supermercato, la farmacia, la posta ed altri servizi di necessità primaria, sono comodamente raggiungibili in pochi minuti d'auto presso il paese di Monale. Il vialetto d'accesso conduce all'ampio cortile. Il portoncino permette l'accesso all'abitazione. Essa si sviluppa su due livelli. Mediante il disimpegno si accede alla zona giorno composta dalla sala da pranzo con angolo cottura ed al salotto, il piano viene completato dal servizio accessoriato di doccia e da una prima camera da letto. Tramite la sala da pranzo vi è la possibilità d'accedere direttamente alla cantina semi interrata ed alla centrale termica con uscita sul giardino. Tramite la scala in pietra si accede al piano primo dove si sviluppa la zona notte composta dalle tre

Mappa



Scopri

Punta qui il tuo smartphone

