



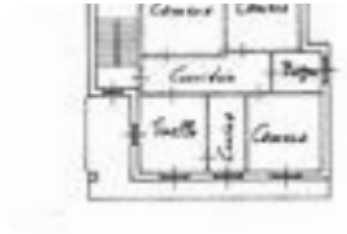
Rif.: 61189074

€ 199.000

Bifamiliare in vendita

Castiglione Tinella, Strada san martino - San Martino

Tipologia:	ville
Superficie:	mq 250 ca.
Locali:	8
Sottotipologia:	bifamiliare
Spese Annue:	€ 0
Bagni:	2
Terrazzi:	2
Balconi:	2
Box:	3
Posti auto:	4
Piano:	3



Classe energetica: **F**

EP globale non rinnovabile: 268.07 kW h/m² anno

EP globale rinnovabile: 79.73 kW h/m² anno

EP invernale del fabbricato: ☹️

EP estiva del fabbricato: ☹️

Villa Panorama: il tuo balcone privato sulle vigne del MoscatoCi sono case che si limitano a ospitarti, e case che sanno emozionarti. Questa villa indipendente a Castiglione Tinella appartiene alla seconda categoria. Situata in una posizione dominante, è la sintesi perfetta tra il fascino del rustico piemontese e l'eleganza di una dimora signorile. Gli spazi che amerai: L'Architettura del Cuore: Gli splendidi archi in mattoni a vista definiscono gli ambienti della zona giorno, creando un filo conduttore tra la cucina abitabile e il salone. È qui che la tradizione incontra il comfort. Un Terrazzo da Sogno: Immagina di uscire dalla

Mappa



Scopri

Punta qui il tuo smartphone

