



Rif.: 60843831

↓ € 70.000

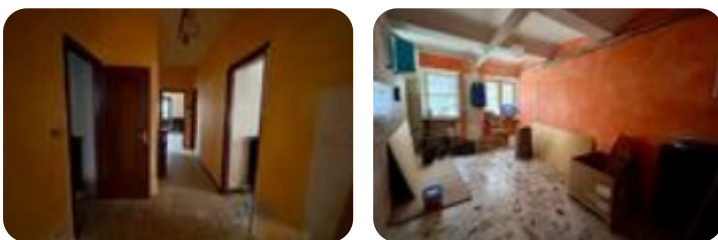
€ 80.000 (-13%)

Casa semindipendente in vendita
Castell'Alfero, Via Robino

Tipologia:	rustici / cascine / case
Superficie:	mq 160 ca.
Locali:	9
Sottotipologia:	casa semindipendente
Spese Annuie:	€ 0
Bagni:	3
Terrazzi:	2
Box:	1

Classe energetica: Classe energetica non dichiarata

La casa è ubicata a Castell'Alfero, nel centro del paese e comoda a tutti i servizi principali. Si compone da due unità abitative distinte ed autonome; al piano terra è presente uno dei due appartamenti. Tramite il portoncino blindato situato al piano terra si entra nel disimpegno che accompagna alle camere: sono presenti un bagno, una sala con affaccio diretto sul terrazzo, una cucina e una camera da letto; tramite il terrazzo coperto e verandato, si accede ad altre due camere attualmente non in uso. Il secondo appartamento ha anch'esso un ingresso autonomo tramite strada principale; l'ingresso è su scala che accompagna al primo piano dove si sviluppa l'unità abitativa. La zona giorno è composta da una cucina ed un soggiorno, mentre la zona notte è composta da due camere da letto di diverse dimensioni e due bagni. Completa il piano un terrazzo con affaccio diretto sulla cucina. È presente un magazzino al piano terra con accesso tramite cortile in comunione.

**Mappa****Scopri**

Punta qui il tuo smartphone

