



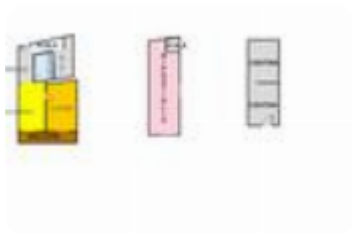
Rif.: 60737105

↓ € 79.000

€ 85.000 (-8%)

Casa semindipendente in vendita Châtillon, Via Ponte Romano

Tipologia:	rustici / cascine / case
Superficie:	mq 66 ca.
Locali:	3
Sottotipologia:	casa semindipendente
Spese Annuie:	€ 0
Bagni:	1
Balconi:	2



Classe energetica: Classe energetica non dichiarata

La casa è situata nel cuore di Chatillon, in centro storico e comodo ai principali servizi del centro come farmacia, tabacchino, ristoranti, negozi, bar, uffici, poste e usL. La soluzione è semindipendente e si sviluppa su tre livelli; l'immobile necessita di interventi di ristrutturazione ad eccezione dei serramenti che sono già stati sostituiti. Il soggiorno è spazioso ed ospita la stufa che al momento è l'unica fonte di riscaldamento. La cucina è abitabile e concede l'accesso al balcone esposto a sud. Il bagno è dotato di aerazione meccanica e box doccia. Un comodo ripostiglio è accessibile internamente all'immobile. Una scala a chiocciola conduce a una zona notte sottostante che può ospitare diversi letti. Un accesso esterno voltato conduce all'ampia area verde di proprietà composta da due terrazzamenti. Da essa è possibile accedere alle due cantine voltate dove è possibile realizzare una taverna.

Mappa



Scopri

Punta qui il tuo smartphone

