

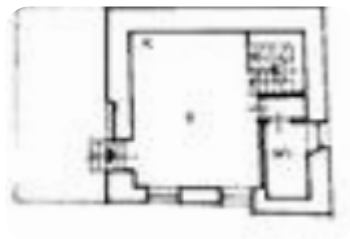


Rif.: 61197795

## € 600 / mese Bilocale in affitto

Valpelline, Via Semon - Semon

<b>Tipologia:</b>	appartamenti
<b>Superficie:</b>	mq 73 ca.
<b>Locali:</b>	2
<b>Sottotipologia:</b>	2 locali
<b>Spese Annuie:</b>	€ 0
<b>Bagni:</b>	1
<b>Terrazzi:</b>	1



Classe energetica: **F**

EP globale non rinnovabile: 309.05 kW h/m<sup>2</sup> anno

EP globale rinnovabile: 89.16 kW h/m<sup>2</sup> anno

VALPELLINE: CONTRATTO DI LOCAZIONE AD USO TRANSITORIO con un periodo minimo non inferiore a mesi 3. Non è possibile trasferire la residenza. Disponibile solo da settembre 2026. In tranquilla zona di montagna, nella località Semon di Valpelline, proponiamo in locazione un luminoso trilocale, ideale per chi cerca relax e il contatto diretto con la natura. L'appartamento si apre su una piacevole zona giorno con cucina a vista e area relax, uno spazio accogliente e ben organizzato. Un disimpegno conduce alla prima camera matrimoniale, con affaccio su terrazzino privato e al bagno. Al piano seminterrato si trovano ulteriori due camere da letto, perfette per ospitare famiglia o amici. L'immobile è dotato di impianto termico a GPL con radiatori, integrato da una stufa a pellet, per garantire comfort durante tutto l'anno. Comodo parcheggio comunale disponibile a circa 20 metri dall'abitazione. Condizioni economiche: Canone mensile di € 800 per i mesi di Luglio e Dicembre. € 1000 mensili nei mesi di Gennaio ed Agosto. Elettricità e riscaldamento sono escluse e conteggiate in base alle bollette. Deposito cauzionale: - € 200/mese per il periodo estivo; - € 300/mese per il periodo invernale [...]

## Mappa



Scopri

Punta qui il tuo smartphone

