



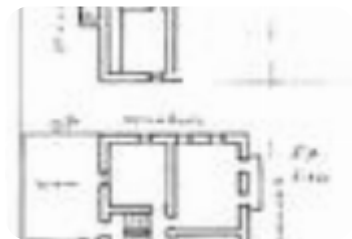
Rif.: 60969414

€ 240.000

Rustico in vendita

Valpelline, Frazione Capoluogo

Tipologia:	rustici / cascine / case
Superficie:	mq 825 ca.
Locali:	15
Sottotipologia:	rustico
Spese Annuie:	€ 0
Bagni:	3
Terrazzi:	1
Balconi:	1
Box:	1
Posti auto:	5
Piano:	3

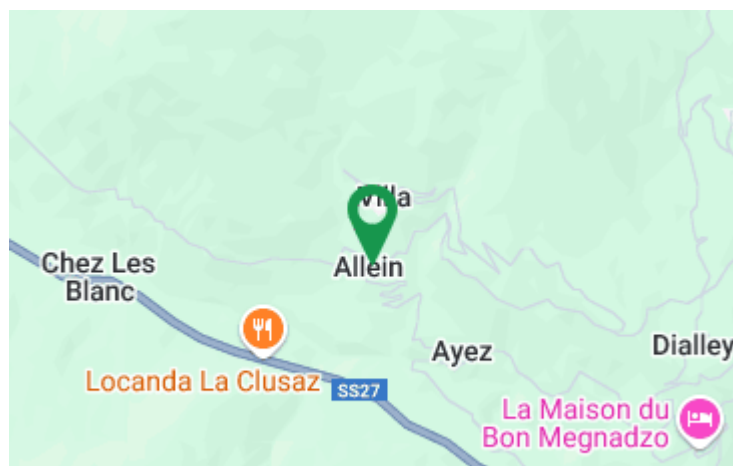


Classe energetica: G

EP globale non rinnovabile: 500.00 kW h/m² anno

La Valpelline corre parallela al confine svizzero e ha molte storie da raccontare: quelle della tradizione e del gusto nelle sue tante frazioni e quelle della natura da vivere attorno a un lago azzurrissimo con un facile trekking al rifugio Prarayer. Tranquilla località turistica a 960 metri di altitudine, Valpelline è situata in una conca verde tra vasti prati e frutteti. Il territorio che la circonda, lungo il corso del torrente Buthier, accoglie anche paesaggi aspri, alte cime e imponenti ghiacciai, dove vivere la montagna nella sua autenticità. Oggi Valpelline è conosciuta soprattutto per la produzione della e i suoi magazzini di stagionatura scavati nella roccia, uno dei quali ricavato proprio all'interno dell'antica miniera. Stabile storico (Ex Albergo delle Poste), costruito nel 1786 era il punto di riferimento nel centro del paese. Ricco di decorazioni e rivestimenti in legno che richiamano la tradizione valdostana, lo stabile è composto dall'albergo e da due edifici staccati che possono essere

Mappa



Scopri

Punta qui il tuo smartphone

