

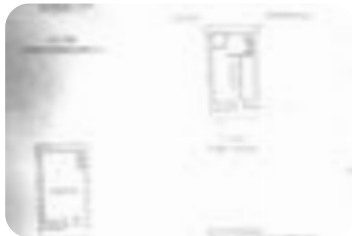


Rif.: 60948560

€ 45.000

Casa semindipendente in vendita Valpelline, Frazione semon - Semon

Tipologia:	rustici / cascine / case
Superficie:	mq 109 ca.
Locali:	3
Sottotipologia:	casa semindipendente
Spese Annuie:	€ 0
Bagni:	1
Balconi:	2
Piano:	3



Classe energetica:  G

EP globale non rinnovabile: 500.00 kW h/m² anno

Localita' SemonAbitazione da ristrutturare internamente con tetto già rifatto e giardino di proprietà'.Internamente il fabbricato è distribuito su tre livelli fuori terra oltre a cantina al piano seminterrato. Al piano terreno (rialzato) trovano posto cucina/soggiorno, bagno e balcone; al piano superiore abbiamo una grossa camera con balcone al di sopra della quale trova posto il sottotetto.Sul retro del fabbricato trova posto anche un vecchio fienile in vendita a 30.000 euro.L'edificio si trova in un borgo posto a monte del capoluogo di Valpelline che gode di un ottimo soleggiamento tutto l'anno. Inoltre ci troviamo in una posizione strategica in quanto il villaggio è posizionato tra la strada che conduce ad Ollomont e quella che porta sino al fondovalle nel comune di Bionaz.Il comune di Valpelline è posto a circa 1.000 metri di altitudine ed è il capoluogo della omonima vallata che comprende anche i comuni di Ollomont, Oyace e Bionaz.Il paese è molto ben servito infatti trovano posto negozi di prima necessità, ufficio postale, farmacia e scuole primarie.

Mappa



Scopri

Punta qui il tuo smartphone

