

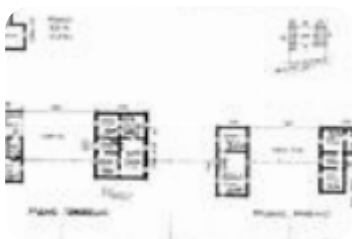


Rif.: 61202024

€ 85.000

Casa semindipendente in vendita Villalvernia, Via Vittorio Emanuele II

Tipologia:	rustici / casine / case
Superficie:	mq 250 ca.
Locali:	7
Sottotipologia:	casa semindipendente
Bagni:	1
Balconi:	1
Piano:	1



Classe energetica: F

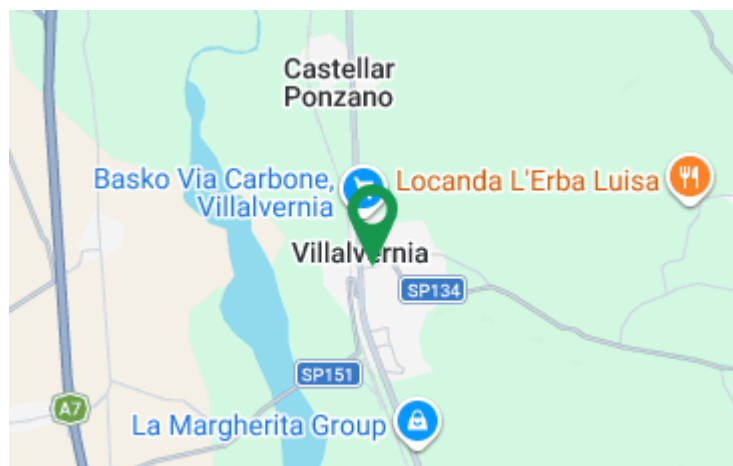
EP globale non rinnovabile: 148.89 kW h/m² anno

EP invernale del fabbricato: ☹️

EP estiva del fabbricato: ☺️

Nel cuore del centro storico di Villalvernia, in una cornice autentica e ricca di storia, sorge questa affascinante casa semindipendente: un casale d'epoca capace di conquistare al primo sguardo e di raccontare, attraverso ogni dettaglio, il fascino di un tempo passato. L'immobile si distingue per i suoi ampi spazi interni, una caratteristica sempre più rara e preziosa, che garantisce comfort e vivibilità anche alle famiglie più numerose. Gli ambienti, generosi nelle dimensioni e ben distribuiti, si prestano a molteplici soluzioni abitative, offrendo la possibilità di creare zone conviviali, spazi privati e ambienti dedicati al lavoro o al tempo libero. A rendere unica questa proprietà sono gli elementi architettonici originali, come le suggestive volte a padiglione impreziosite da affreschi d'epoca: dettagli di grande valore che donano carattere e identità alla casa, trasformando ogni stanza in un luogo ricco di atmosfera e bellezza. Qui, la storia non è solo percepibile, ma diventa parte integrante della quotidianità. Questa dimora rappresenta una straordinaria opportunità per chi desidera dare vita a un progetto

Mapa



Scopri

Punta qui il tuo smartphone

