



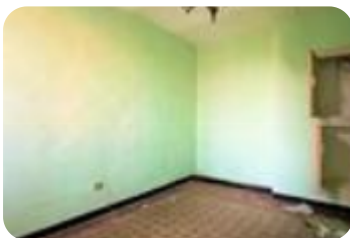
Rif.: 60783956

€ 25.000

Casa indipendente in vendita

Villalvernia, Via Vittorio Emanuele

Tipologia:	rustici / cascine / case
Superficie:	mq 140 ca.
Locali:	6
Sottotipologia:	casa indipendente
Bagni:	2
Terrazzi:	1
Box:	1

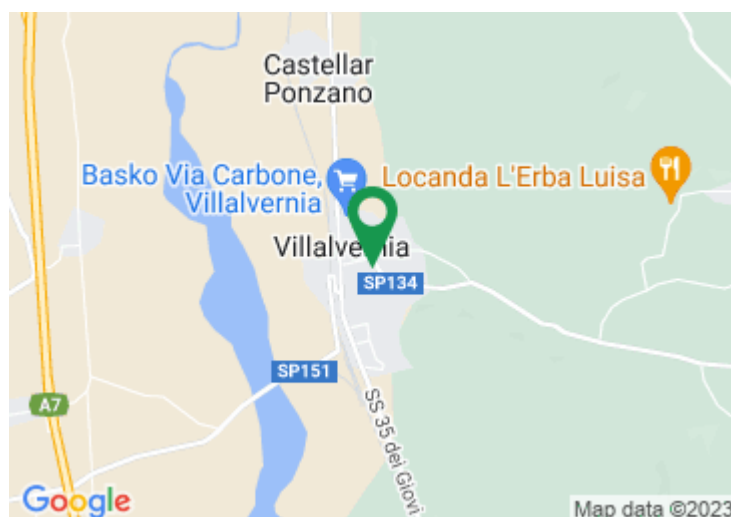


Classe energetica: G

Prestazione energetica: 265,84 kW h/m² anno

Nel centro storico del paese di Villalvernia, nella parte alta in direzione Carezzano, casa indipendente sui tre lati. La soluzione attualmente è divisa in sue unità immobiliare con ingressi eventualmente indipendenti ma, sempre abitata come un'unica unità. La proprietà è da ristrutturare, ottimo per una ristrutturazione in base ai gusti del cliente. La disposizione degli spazi nei due livelli è pressoché uguale. Il piano terra è composto da un ingresso con disimpegno, una cucina con affaccio sul terrazzo con vista aperta ed il giardino di proprietà. Mediante corridoio si entra nella sala e nella camera da letto, servite da un bagno con finestra e box doccia. Attraverso scala si accede al piano superiore, suddiviso in due camere, soggiorno con cucinino e secondo bagno. Al completamento delle pertinenze una cantina e un locale di sgombero posto di fronte l'ingresso dell'abitazione. Per maggiori informazioni o per fissare un appuntamento, non esitate a contattarci.

Mappa



Scopri

Punta qui il tuo smartphone

