



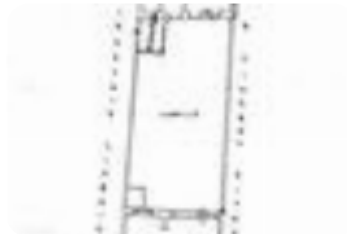
Rif.: 61137716

€ 35.000

Casa semindipendente in vendita

Villanova Monferrato, Via Vittorio Veneto

Tipologia:	rustici / cascine / case
Superficie:	mq 200 ca.
Locali:	4
Sottotipologia:	casa semindipendente
Spese Annuie:	€ 0
Bagni:	1
Balconi:	1
Box:	1
Piano:	2


Classe energetica: G
EP globale non rinnovabile: 241.60 kW h/m² anno

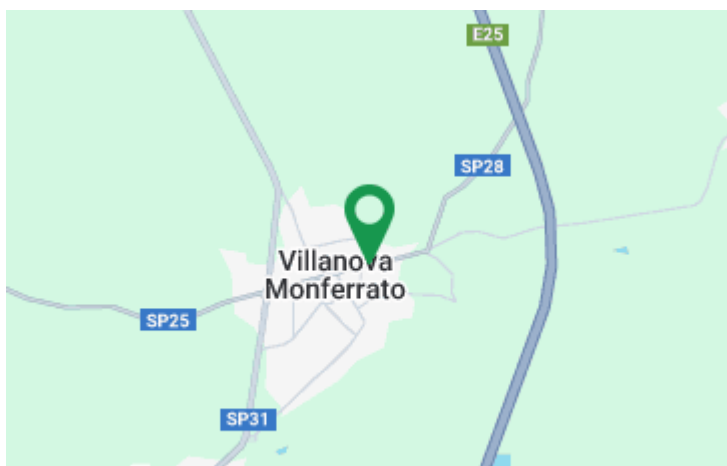
EP globale rinnovabile: 7.64 kW h/m² anno

EP invernale del fabbricato: ☹️

EP estiva del fabbricato: ☹️

Indipendente su due lati, l'immobile si trova lungo la via che porta a Motta de Conti, in prossimità della fine del paese in una strada tranquilla, poco distante dal centro del paese. Un primo accesso l'abbiamo lungo questa strada che conduce nel salotto, comunicante con il cortile privato. Attiguo c'è la cucina di medie dimensioni dotata di finestra sempre rivolta verso la via principale. Collegata a quest'ultima abbiamo la scala in muratura che conduce al piano superiore. A metà di questa troviamo il bagno finestrato e dotato di doccia. Salendo sono presenti due camere da letto matrimoniali dove quella più grande è dotata di porta finestra con balcone e affaccio sul cortile interno di circa 60 mq. All'interno del cortile abbiamo un locale ad uso lavanderia dove è presente la caldaia. Il cortile è chiuso da un corpo di fabbrica in cui

Mappa



Scopri

Punta qui il tuo smartphone

